

ITALINNEA

CIERRAPUERTAS HIDRAULICOS TELESCO (ESPAÑA)

COMPACT 1000




Fuerzas: EN2-EN3-EN4 para puertas de:

- Ancho máximo 110cm.
- Peso máximo 80 kg.

Garantía: 3 años

Tráfico Medio/Residencial

500.000 Ciclos de Apertura.

Terminación: Plata y Marrón 

Nivel de Precio: 1 

DELTA 1300 **CON BRAZO COMPAS**



Resistencia al Fuego F-120

Certificado CE según la Norma Europea EN 1154.

Certificado nº 1121 - CPR - AD5166

Clasificación CE

Fuerza fija: EN3, para puertas de:

- Ancho máximo 95cm.
- Peso máximo 60 kg.


Garantía: 3 años

Termo estabilidad: -15°C y + 40°C

Corrosión: Grado 3 (96 hrs.)

Tráfico Medio

500.000 Ciclos de apertura.

Terminación: Plata 


Nivel de Precio: 1 

DELTA 1800



BRAZO COMPAS REGULABLE PARA DELTA 1800 CON RETENCIÓN.



Terminación: Plata 
SE VENDE POR SEPARADO

Resistencia al Fuego F-120

Certificado CE según la Norma Europea EN 1154.

Certificado nº 1121 - CPR - AD5167

Clasificación CE

Fuerzas: Sistema Flexi, EN2-EN3-EN4 para puertas de:

- Ancho máximo 110cm.
- Peso máximo 80 kg.

Garantía: 3 años

Termo estabilidad: -15°C y + 40°C

Corrosión: Grado 3 (96 hrs.)

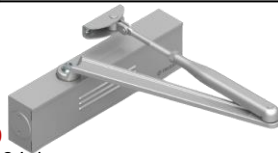
Tráfico Medio

500.000 Ciclos de apertura.

Terminación: Plata, Negro y Marrón 

Nivel de Precio: 2 

UNIK 3500



Resistencia al Fuego F- 120

según Norma Europea EN 1634-1

Certificado CE según la Norma Europea EN 1154.

Certificado nº 1121 - CPR - AD5169

Clasificación CE

Fuerzas EN2-EN3-EN4 para puertas de:

- Ancho máximo 1,10 mt.
- Peso máximo 80 kg.


Garantía: 3 Años

Termo estabilidad -15°C y + 40°C.

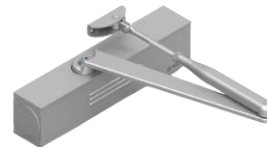
Tráfico Elevado

500.000 ciclos de apertura.

Terminación: Plata y Negro 

Nivel de Precio: 3 

UNIK 4500



Homologado contra el Fuego RF 240, según norma Europea EN 1634-1.

Certificado CE Nº 1121-CPR-AD5170, según Norma Europea EN 1154.

A prueba para puertas de Fuego y Humo: según norma Europea N1154:1996/A1:2002/Ac:2006.

Fuerza EN2-EN3-EN4-EN5-EN6 / Ancho máximo 140cm. / Peso máximo 120kg.

3 años de Garantía / Termo estabilidad -15°C y + 40°C / Corrosión:

Grado 3 (96hrs.)

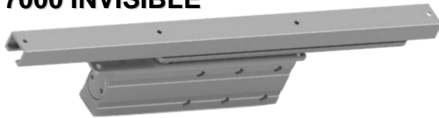
Tráfico Extremo / 500.000 ciclos de apertura.

Terminación: Plata y Negro 

Nivel de Precio: 4 

CON BRAZO DESLIZANTE

INSERT 7000 INVISIBLE



Homologado contra Fuego RF 120, según norma Europea EN 1634-1.

Certificado CE Nº 1121-CPR-AD5174, según norma Europea EN 1154.

A prueba para puertas de Fuego y Humo: según NE1154:1996/A1:2002/Ac: 2006.

Fuerza EN3 /Ancho máximo 95 cm. / Peso máximo 60kg.

3 Años de Garantía / Termo estabilidad -15°C y +40°C / Corrosión: Grado 3 (96hrs.)

Tráfico Medio / 500.000 ciclos de apertura.

Terminación: Plata 

Nivel de Precio: 5 

EXPERT 3500




Homologado contra el Fuego F- 90 minutos, según la Norma Europea EN 1634-1.

Certificado bajo la norma EN 1154./ Certificadp Nº1121-CPR AD5172.

Fuerza EN2-EN3-EN4 / Ancho máximo 110cm. / Peso máximo 80 kg.

3 Años de garantía / Termo estabilidad -15°C y + 40°C.

Tráfico Extremo / 500.000 ciclos de apertura.

Terminación: Plata 

Nivel de Precio: 5 

NIVEL DE PRECIOS

BAJO

1

2

3

4

5

ALTO

Casa Matriz: Gerónimo de Alderete 1457 • Vitacura • Fono: +56 226877200 • Santiago

Sucursal Concepción: Tucapel 298 • Fono: +56 412523412

ventas@italinnea.com • www.italinnea.com

